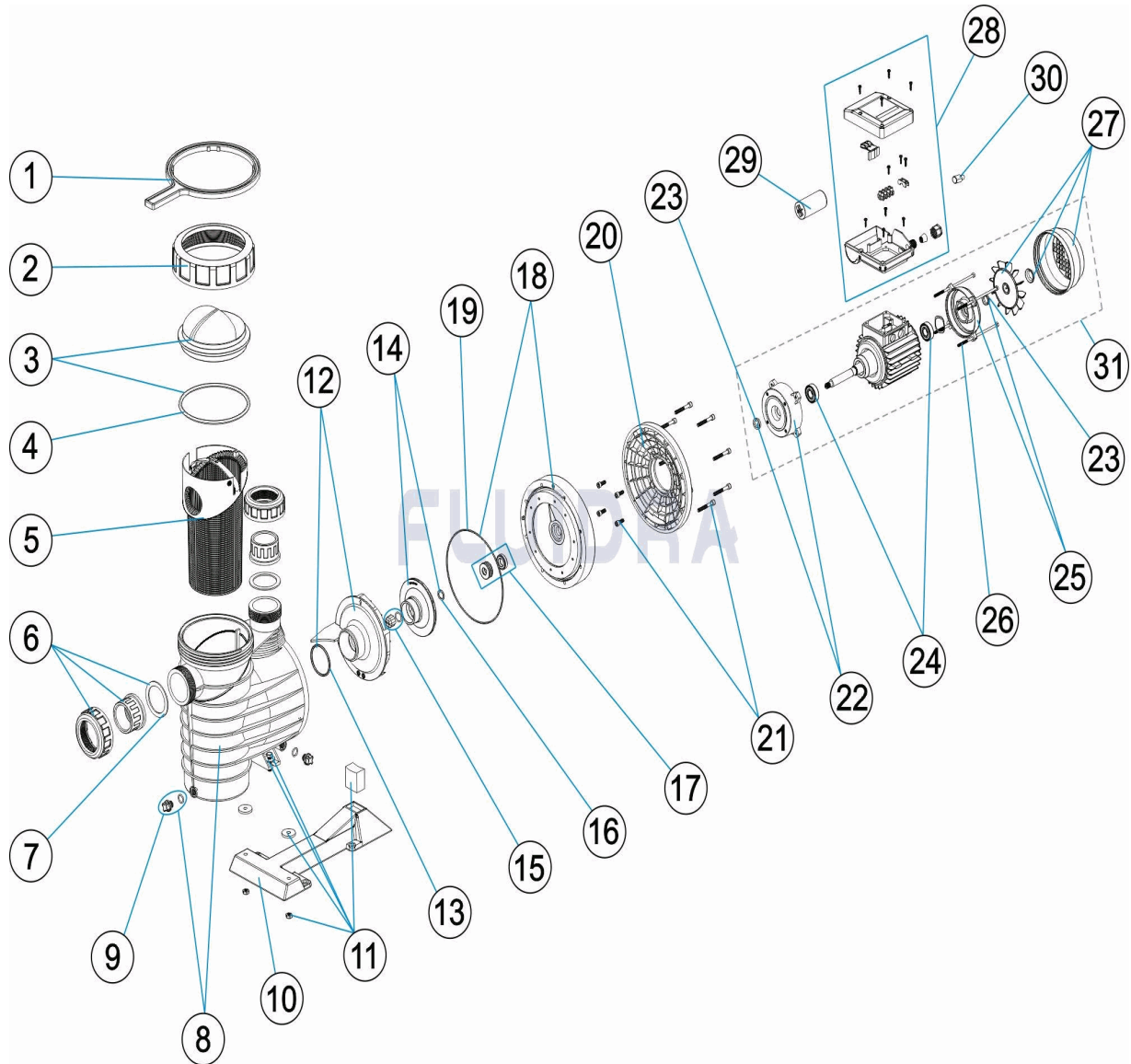


CODIGO **22337EM09, 22338EM09, 22339EM09, 22340EM09, 22341EM09, 22342EM09, 22343EM09, 22344EM09, 22345EM09, 22346EM09**

DESCRIPCION: **BOMBAS LEADER FLOW**



### ESPAÑOL

POS	CODIGO	DESCRIPCION	CANTIDAD	POS	CODIGO	DESCRIPCION	CANTIDAD
1	CE04130103	LLAVE TUERCA FILTRO		12	* CE05010115	DIFUSOR <=0,75 HP	
2	CE05012201	TUERCA TAPA PREFILTRO		12	* CE05010116	DIFUSOR 1 HP - 2 HP	
3	CE05012202	TAPA PREFILTRO CON JUNTA		12	* CE05010117	DIFUSOR 2,5 - 3 HP	
4	CE05010178	JUNTA TORICA D. 151,7X6,99		13	CE05010161	JUNTA TORICA D. 56,7X3,5	
5	CE05010105	CESTO PREFILTRO		14	* CE05012204	RODETE ¼ CV II	
6	* CE05010106	ACCESORIOS ENLACE <= 1 HP		14	* CE05012205	RODETE ¼ CV III	
6	* CE05010107	ACCESORIOS ENLACE 1,5 HP - 2,5 HP		14	* CE05012206	RODETE 1 CV II	
7	CE05010179	JUNTA PLANA 72X55X2,5		14	* CE05010753	RODETE 1 CV III	
8	CE05012203	CUERPO BOMBA		14	* CE05012208	RODETE 1 ½ CV II	
9	CE04121107	TAPON ¼ VALVULA		14	* CE05012209	RODETE 1 ½ CV III	
10	CE05010114	PIE BOMBA 1,5 -3 HP		14	* CE05010756	RODETE 2 CV II	
11	CE05010111	UNIÓN HIDRÁULICA PIE <= 0,5 HP		14	* CE05010757	RODETE 2 CV III	

**\* NOTA OBSERVACIONES**

**CODIGO**                    **22337EM09, 22338EM09, 22339EM09, 22340EM09, 22341EM09,**  
**22342EM09, 22343EM09, 22344EM09, 22345EM09, 22346EM09**

**DESCRIPCION: BOMBAS LEADER FLOW**

11	* CE05010112	UNIÓN HIDRÁULICA PIE 0,75 - 1,5 HP	14	* CE05010601	RODETE 3 (II) HP
11	* CE05010113	UNIÓN HIDRÁULICA PIE 1,5 HP - 3 HP	14	* CE05010602	RODETE 3 (III) HP
11	* CE05010180	UNION HIDRAULICA PIE 3 HP II	15	CE05010134	TAPÓN RODETE M8 IZQUIERDA
16	CE05010162	ARANDELA DISTANCIADORA (1/2-3/4-1-1,5-	27	* CE05010148	CJTO. VENTILADOR-TAPA 1,5 - 2 - 3 HP III
17	CE05010118	JUNTA MECÁNICA	27	* CE05010170	CJTO. VENTILADOR-TAPA 3 HP II
18	CE05011113	BRIDA CIERRE MECANICO	28	* CE05010154	CJTO. CAJA BORNES C. 63-71 II
19	CE05010160	JUNTA BRIDA MOTOR	28	* CE05010156	CJTO. CAJA BORNES C.63-71 III
20	* CE05011114	BRIDA MOTOR (0,5 - 1 HP)	28	* CE05010155	CJTO. CAJA BORNES (C 80-90) II (ANDIA)
20	* CE05011115	BRIDA MOTOR (1,5 - 3 HP)	28	* CE05010157	CJTO. CAJA BORNES C.80-90 III
21	CE05011116	TORNILLOS UNION MOTOR	29	CE05010149	CONDENSADOR 12 UF 1/2 CV
22	CE05012212	TAPA DELANTERA MOTOR ½ CV	29	* CE05020121	CONDENSADOR 14 UF 3/4 CV
22	* CE05012213	TAPA DELANTERA MOTOR 3/4-1,5 CV	29	* CE05020122	CONDENSADOR 16 UF 1 CV
22	* CE05012214	TAPA DELANTERA MOTOR 2-3 CV	29	* CE05010150	CONDENSADOR 18 UF 1,5 CV
22	CE05012215	BRIDA MEC. C.90 B14 RED. C/CAJERA D52	29	* CE05010174	CONDENSADOR 32 UF 2 CV
23	* CE05010163	ARANDELA DEFLECTORA C,71 1/2-1 HP	29	* CE05010175	CONDENSADOR 40 UF 2,5-3 CV
23	* CE05010164	ARANDELA DEFLECTORA C,80 1,5-3 HP	30	* CE05012220	PROTECTOR TERMICO REARMABLE (1 1/2
24	* CE05010135	RODAMIENTO MOTOR < 1 HP	30	* CE05012221	PROTECTOR TERMICO REARMABLE (2 CV
24	* CE05010136	RODAMIENTO MOTOR 1,5 HP - 3 HP	30	* CE05012053	PROTECTOR TERMICO REARMABLE (2,5-3l
24	* CE05010171	CJTO. RODAMIENTO 6205 2RS 3,5HP	31	* 20599R0475	MOTOR 3/4 HP II
25	CE05012216	TAPA TRASERA 1/2 CV	31	* 20600R0475	MOTOR 3/4 HP III
25	* CE05012217	TAPA TRASERA 3/4-1-1,5 CV	31	* 20601R0475	MOTOR 1 HP II
25	* CE05012218	TAPA TRASERA 2-3 CV	31	* 20602R0475	MOTOR 1 HP III
25	* CE05012219	TAPA MOTOR MEC. C90 C/CAJERA D.52	31	* 20603R0575	MOTOR 1,5 HP II
26	CE05010143	VARILLAS MOTOR C. 63	31	* 20604R0575	MOTOR 1,5 HP III
26	* CE05010144	VARILLAS MOTOR 0,75 - 1 HP	31	* 20605R0475	MOTOR 2 HP II
26	* CE05010145	VARILLAS MOTOR 1,5 - 3 HP III	31	* 20606R0475	MOTOR 2 HP III
26	* CE05010169	VARILLAS MOTOR (90) 3 HP II	31	* 22341R0475	MOTOR 3 HP II
27	CE05010146	CJTO. VENTILADOR-TAPA 0,5 HP	31	* 20607R0475	MOTOR 3 HP III
27	* CE05010147	CJTO. VENTILADOR-TAPA 0,75 - 1 HP			

**CODIGO**                    **22337EM09, 22338EM09, 22339EM09, 22340EM09, 22341EM09,**  
**22342EM09, 22343EM09, 22344EM09, 22345EM09, 22346EM09**

**DESCRIPCION: BOMBAS LEADER FLOW**

## OBSERVACIONES

POS	CODIGO	OBSERVACIONES
6	* CE05010106	PARA: 22337EM09, 22338EM09, 22342EM09, 22343EM09
6	* CE05010107	PARA: 22339EM09, 22340EM09, 22341EM09, 22344EM09, 22345EM09, 22346EM09
11	* CE05010112	PARA: 22337EM09, 22338EM09, 22342EM09, 22343EM09
11	* CE05010113	PARA: 22339EM09, 22340EM09, 22344EM09, 22345EM09, 22346EM09
11	* CE05010180	PARA: 22341EM09
12	* CE05010115	PARA: 22342EM09
12	* CE05010116	PARA: 22337EM09, 22338EM09, 22339EM09, 22343EM09, 22344EM09
12	* CE05010117	PARA: 22340EM09, 22341EM09, 22345EM09, 22346EM09
14	* CE05012204	PARA: 22337EM09
14	* CE05012205	PARA: 22342EM09
14	* CE05012206	PARA: 22338EM09
14	* CE05010753	PARA: 22343EM09
14	* CE05012208	PARA: 22339EM09
14	* CE05012209	PARA: 22344EM09
14	* CE05010756	PARA: 22340EM09
14	* CE05010757	PARA: 22345EM09
14	* CE05010601	PARA: 22341EM09
14	* CE05010602	PARA: 22346EM09
20	* CE05011114	PARA: 22337EM09, 22338EM09, 22342EM09, 22343EM09
20	* CE05011115	PARA: 22339EM09, 22340EM09, 22341EM09, 22344EM09, 22345EM09, 22346EM09
22	* CE05012213	PARA: 22337EM09, 22338EM09, 22339EM09, 22342EM09, 22343EM09, 22344EM09
22	* CE05012214	PARA: 22340EM09, 22341EM09, 22345EM09, 22346EM09
23	* CE05010163	PARA: 22337EM09, 22338EM09, 22342EM09, 22343EM09
23	* CE05010164	PARA: 22339EM09, 22340EM09, 22341EM09, 22344EM09, 22345EM09, 22346EM09
24	* CE05010135	PARA: 22337EM09, 22338EM09, 22342EM09, 22343EM09
24	* CE05010136	PARA: 22339EM09, 22340EM09, 22344EM09, 22345EM09, 22346EM09
24	* CE05010171	PARA: 22341EM09
25	* CE05012217	PARA: 22337EM09, 22338EM09, 22342EM09, 22343EM09
25	* CE05012218	PARA: 22339EM09, 22340EM09, 22344EM09, 22345EM09, 22346EM09
25	* CE05012219	PARA: 22341EM09
26	* CE05010144	PARA: 22337EM09, 22338EM09, 22342EM09, 22343EM09
26	* CE05010145	PARA: 22339EM09, 22340EM09, 22344EM09, 22345EM09, 22346EM09
26	* CE05010169	PARA: 22341EM09
27	* CE05010147	PARA: 22337EM09, 22338EM09, 22342EM09, 22343EM09
27	* CE05010148	PARA: 22339EM09, 22340EM09, 22344EM09, 22345EM09, 22346EM09
27	* CE05010170	PARA: 22341EM09
28	* CE05010154	PARA: 22337EM09, 22338EM09
28	* CE05010156	PARA: 22342EM09, 22343EM09
28	* CE05010155	PARA: 22339EM09, 22340EM09, 22341EM09
28	* CE05010157	PARA: 22344EM09, 22345EM09, 22346EM09
29	* CE05020121	PARA: 22337EM09
29	* CE05020122	PARA: 22338EM09
29	* CE05010150	PARA: 22339EM09

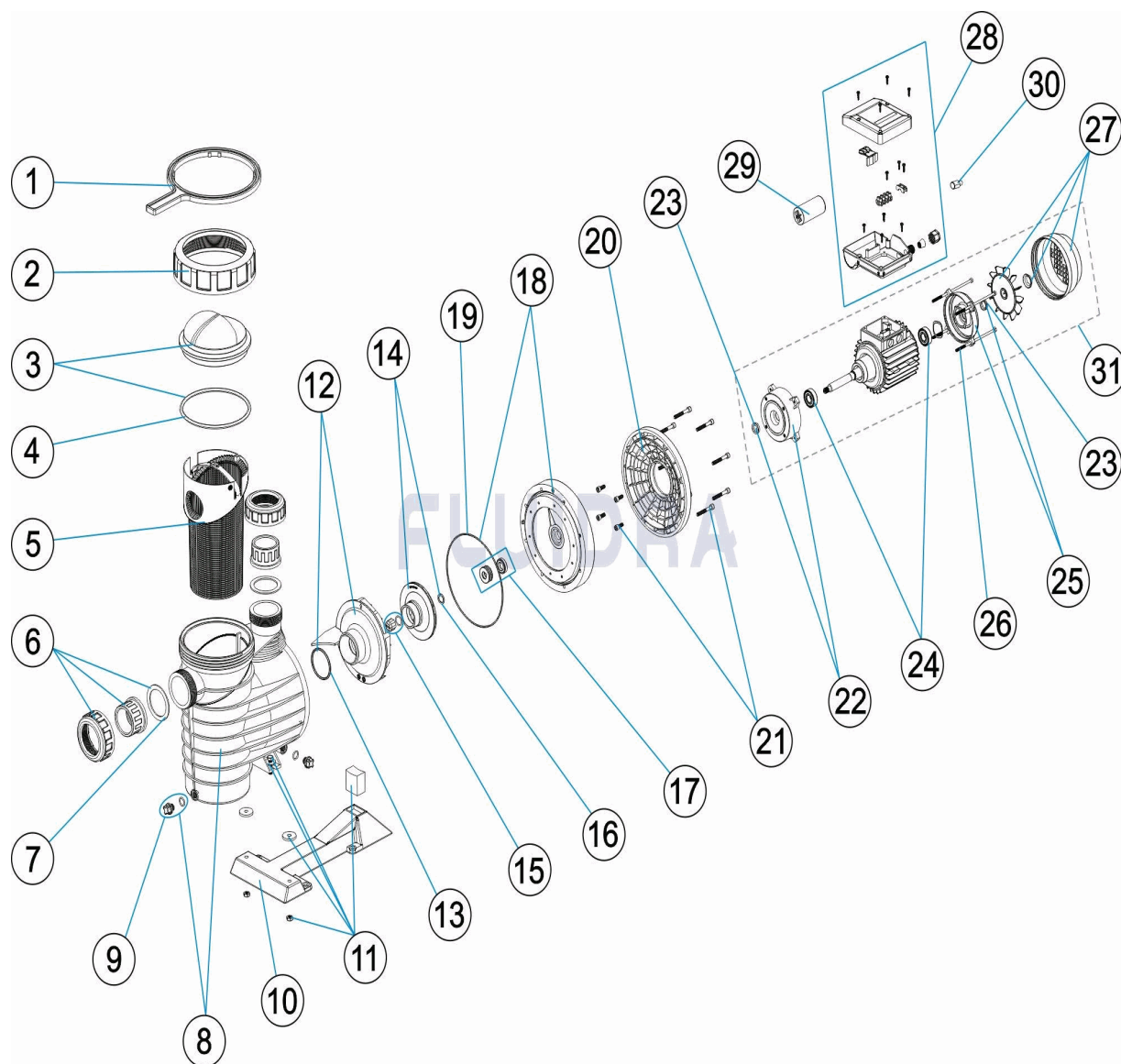
**CODIGO**                    **22337EM09, 22338EM09, 22339EM09, 22340EM09, 22341EM09,**  
**22342EM09, 22343EM09, 22344EM09, 22345EM09, 22346EM09**

**DESCRIPCION: BOMBAS LEADER FLOW**

29	* CE05010174	PARA: 22340EM09
29	* CE05010175	PARA: 22341EM09
30	* CE05012220	PARA: 22339EM09
30	* CE05012221	PARA: 22340EM09
30	* CE05012053	PARA: 22341EM09
31	* 20599R0475	PARA: 22337EM09
31	* 20600R0475	PARA: 22342EM09
31	* 20601R0475	PARA: 22338EM09
31	* 20602R0475	PARA: 22343EM09
31	* 20603R0575	PARA: 22339EM09
31	* 20604R0575	PARA: 22344EM09
31	* 20605R0475	PARA: 22340EM09
31	* 20606R0475	PARA: 22345EM09
31	* 22341R0475	PARA: 22341EM09
31	* 20607R0475	PARA: 22346EM09

CODE **22337EM09, 22338EM09, 22339EM09, 22340EM09, 22341EM09, 22342EM09, 22343EM09, 22344EM09, 22345EM09, 22346EM09**

DESCRIPTION: **POMPE LEADER FLOW**



## FRANCAIS

POS	CODE	DESCRIPTION	QUANTITE	POS	CODE	DESCRIPTION	QUANTITE
1	CE04130103	CLE ECROU DE FILTRE		12	* CE05010115	DIFFUSEUR <=0,75 HP	
2	CE05012201	ECROU COUVERCLE PREFILTRE		12	* CE05010116	DIFFUSEUR 1 HP - 2 HP	
3	CE05012202	COUVERCLE PREFILTRE AVEC JOINT		12	* CE05010117	DIFFUSEUR 2,5 - 3 HP	
4	CE05010178	JOINT TORIQUE D 151,7X6,99		13	CE05010161	JOINT TORIQUE D 56,7X3,5	
5	CE05010105	PANIER PRÉFILTER		14	* CE05012204	TURBINE 3/4 HP II	
6	* CE05010106	RACCORDS UNION <= 1 HP		14	* CE05012205	TURBINE 3/4 HP III	
6	* CE05010107	RACCORDS UNION 1,5 HP - 2,5 HP		14	* CE05012206	TURBINE 1 CV II	
7	CE05010179	JOINT PLAT 72X55X2,5		14	* CE05010753	TURBINE 1 CV III	
8	CE05012203	CORPS POMPE		14	* CE05012208	TURBINE 1 1/2 CV II	
9	CE04121107	BOUCHON 1/4' DE VANNE		14	* CE05012209	TURBINE 1 1/2 CV II	
10	CE05010114	SOCLE POMPE 1,5 -3 HP		14	* CE05010756	TURBINE 2 HP II	
11	CE05010111	RACCORD HYDRAULIQUE DE PIED <= 0,5		14	* CE05010757	TURBINE 2 HP III	

\* VOIR FICHE D'OBSERVATIONS

CODE **22337EM09, 22338EM09, 22339EM09, 22340EM09, 22341EM09,  
22342EM09, 22343EM09, 22344EM09, 22345EM09, 22346EM09**

DESCRIPTION: **POMPE LEADER FLOW**

11	* CE05010112	RACCORD HYDRAULIQUE DE PIED 0,75 - 1	14	* CE05010601	TURBINE 3 (II) HP
11	* CE05010113	RACCORD HYDRAULIQUE DE PIED 1,5 HP	14	* CE05010602	TURBINE 3 (III) HP
11	* CE05010180	RACCORD HYDRAULIQUE DE PIED 3 HP II	15	CE05010134	BOUCHON BOUT AXE M8 IZQ.
16	CE05010162	JOINT RAMASSE GOUTTES (1/2-3/4-1-1,5-2	27	* CE05010148	ENSEMBLE COUVERCLE VENTILATEUR 1,5
17	CE05010118	GARNITURE MÉCANIQUE	27	* CE05010170	ENSEMBLE COUVERCLE VENTILATEUR 3 F
18	CE05011113	BRIDA GARNITURE MÉCANIQUE	28	* CE05010154	ENSEMBLE BOITIER CONNEXION C. 63-71 I
19	CE05010160	JOINT FLASQUE ACCOUP. MOTEUR	28	* CE05010156	COUVERCLE BORNIER C 63-71 III
20	* CE05011114	FLASQUE ACCOUP. MOTEUR (0,5 -1 HP)	28	* CE05010155	ENSEMBLE BOITIER CONNEXION (C 80-90)
20	* CE05011115	FLASQUE ACCOUP. MOTEUR (1,5 - 3 HP)	28	* CE05010157	ENSEMBLE BOITIER CONNEXION C.80-90 II
21	CE05011116	VIS MOTEUR	29	CE05010149	CONDENSATEUR 12 UF 1/2 CV
22	CE05012212	COUVERCLE AXE MOTEUR ½ HP	29	* CE05020121	CONDENSATEUR 14 UF 3/4 CV
22	* CE05012213	COUVERCLE AXE MOTEUR 3/4-1,5 HP	29	* CE05020122	CONDENSATEUR 16 UF 1 CV
22	* CE05012214	COUVERCLE AXE MOTEUR 2-3HP	29	* CE05010150	CONDENSATEUR 18 UF
22	CE05012215	FLASQUE MEC. C90	29	* CE05010174	CONDENSATEUR 32 ?F 2 CV
23	* CE05010163	JOINT RAMASSE GOUTTES C.71 1/2-1 HP	29	* CE05010175	CONDENSATEUR 40 ?F 2,5-3 CV
23	* CE05010164	JOINT RAMASSE GOUTTES C.80 1,5-3 HP	30	* CE05012220	PROTECTEUR THERMIQUE À RÉARMEMEN
24	* CE05010135	ROULEMENT MOTEUR < 1 HP	30	* CE05012221	PROTECTEUR THERMIQUE À RÉARMEMEN
24	* CE05010136	ROULEMENT MOTEUR 1,5 HP - 3 HP	30	* CE05012053	PROTECTEUR THERMIQUE À RÉARMEMEN
24	* CE05010171	ENSEMBLE ROULEMENT 6205 2RS 3,5HP	31	* 20599R0475	MOTEUR 3/4 HP II
25	CE05012216	COUVERCLE ARRIÈRE 1/2 HP	31	* 20600R0475	MOTEUR 3/4 HP III
25	* CE05012217	COUVERCLE ARRIÈRE 3/4-1,5 HP	31	* 20601R0475	MOTEUR 1 HP II
25	* CE05012218	COUVERCLE ARRIÈRE 2-3 HP	31	* 20602R0475	MOTEUR 1 HP III
25	* CE05012219	COUVERCLE MOTEUR MEC. C.90 ET RAIN	31	* 20603R0575	MOTEUR 1,5 HP II
26	CE05010143	TIRANTS D'ACCOUPLLEMENT MOTEUR C. €	31	* 20604R0575	MOTEUR 1,5 HP III
26	* CE05010144	TIRANTS D'ACCOUPLLEMENT MOTEUR 0,7	31	* 20605R0475	MOTEUR 2 HP II
26	* CE05010145	TIRANTS D'ACCOUPLLEMENT MOTEUR 1,5	31	* 20606R0475	MOTEUR 2 HP III
26	* CE05010169	TIRANTS D'ACCOUPLLEMENT MOTEUR (90	31	* 22341R0475	MOTEUR 3 HP II
27	CE05010146	ENSEMBLE COUVERCLE VENTILATEUR 0,	31	* 20607R0475	MOTEUR 3 HP III
27	* CE05010147	ENSEMBLE COUVERCLE VENTILATEUR 0,			

CODE **22337EM09, 22338EM09, 22339EM09, 22340EM09, 22341EM09,  
22342EM09, 22343EM09, 22344EM09, 22345EM09, 22346EM09**

DESCRIPTION: **POMPE LEADER FLOW**

## OBSERVATIONS

POS	CODE	OBSERVATIONS
6	* CE05010106	POUR: 22337EM09, 22338EM09, 22342EM09, 22343EM09
6	* CE05010107	POUR: 22339EM09, 22340EM09, 22341EM09, 22344EM09, 22345EM09, 22346EM09
11	* CE05010112	POUR: 22337EM09, 22338EM09, 22342EM09, 22343EM09
11	* CE05010113	POUR: 22339EM09, 22340EM09, 22344EM09, 22345EM09, 22346EM09
11	* CE05010180	POUR: 22341EM09
12	* CE05010115	POUR: 22342EM09
12	* CE05010116	POUR: 22337EM09, 22338EM09, 22339EM09, 22343EM09, 22344EM09
12	* CE05010117	POUR: 22340EM09, 22341EM09, 22345EM09, 22346EM09
14	* CE05012204	POUR: 22337EM09
14	* CE05012205	POUR: 22342EM09
14	* CE05012206	POUR: 22338EM09
14	* CE05010753	POUR: 22343EM09
14	* CE05012208	POUR: 22339EM09
14	* CE05012209	POUR: 22344EM09
14	* CE05010756	POUR: 22340EM09
14	* CE05010757	POUR: 22345EM09
14	* CE05010601	POUR: 22341EM09
14	* CE05010602	POUR: 22346EM09
20	* CE05011114	POUR: 22337EM09, 22338EM09, 22342EM09, 22343EM09
20	* CE05011115	POUR: 22339EM09, 22340EM09, 22341EM09, 22344EM09, 22345EM09, 22346EM09
22	* CE05012213	POUR: 22337EM09, 22338EM09, 22339EM09, 22342EM09, 22343EM09, 22344EM09
22	* CE05012214	POUR: 22340EM09, 22341EM09, 22345EM09, 22346EM09
23	* CE05010163	POUR: 22337EM09, 22338EM09, 22342EM09, 22343EM09
23	* CE05010164	POUR: 22339EM09, 22340EM09, 22341EM09, 22344EM09, 22345EM09, 22346EM09
24	* CE05010135	POUR: 22337EM09, 22338EM09, 22342EM09, 22343EM09
24	* CE05010136	POUR: 22339EM09, 22340EM09, 22344EM09, 22345EM09, 22346EM09
24	* CE05010171	POUR: 22341EM09
25	* CE05012217	POUR: 22337EM09, 22338EM09, 22342EM09, 22343EM09
25	* CE05012218	POUR: 22339EM09, 22340EM09, 22344EM09, 22345EM09, 22346EM09
25	* CE05012219	POUR: 22341EM09
26	* CE05010144	POUR: 22337EM09, 22338EM09, 22342EM09, 22343EM09
26	* CE05010145	POUR: 22339EM09, 22340EM09, 22344EM09, 22345EM09, 22346EM09
26	* CE05010169	POUR: 22341EM09
27	* CE05010147	POUR: 22337EM09, 22338EM09, 22342EM09, 22343EM09
27	* CE05010148	POUR: 22339EM09, 22340EM09, 22344EM09, 22345EM09, 22346EM09
27	* CE05010170	POUR: 22341EM09
28	* CE05010154	POUR: 22337EM09, 22338EM09
28	* CE05010156	POUR: 22342EM09, 22343EM09
28	* CE05010155	POUR: 22339EM09, 22340EM09, 22341EM09
28	* CE05010157	POUR: 22344EM09, 22345EM09, 22346EM09
29	* CE05020121	POUR: 22337EM09
29	* CE05020122	POUR: 22338EM09
29	* CE05010150	POUR: 22339EM09

CODE                    **22337EM09, 22338EM09, 22339EM09, 22340EM09, 22341EM09,  
22342EM09, 22343EM09, 22344EM09, 22345EM09, 22346EM09**

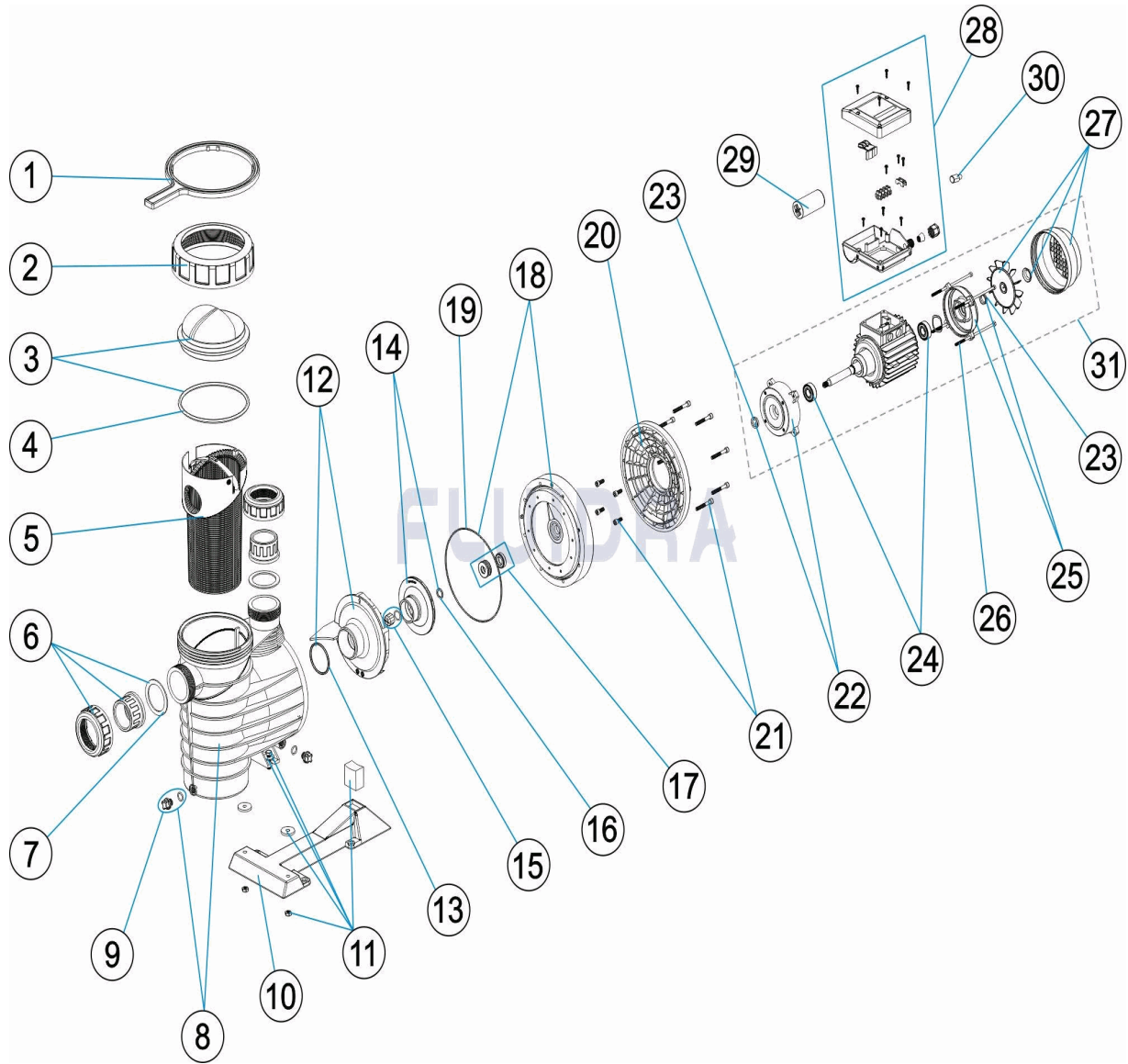
DESCRIPTION: **POMPE LEADER FLOW**

29	* CE05010174	POUR: 22340EM09
29	* CE05010175	POUR: 22341EM09
30	* CE05012220	POUR: 22339EM09
30	* CE05012221	POUR: 22340EM09
30	* CE05012053	POUR: 22341EM09
31	* 20599R0475	POUR: 22337EM09
31	* 20600R0475	POUR: 22342EM09
31	* 20601R0475	POUR: 22338EM09
31	* 20602R0475	POUR: 22343EM09
31	* 20603R0575	POUR: 22339EM09
31	* 20604R0575	POUR: 22344EM09
31	* 20605R0475	POUR: 22340EM09
31	* 20606R0475	POUR: 22345EM09
31	* 22341R0475	POUR: 22341EM09
31	* 20607R0475	POUR: 22346EM09



CODE **22337EM09, 22338EM09, 22339EM09, 22340EM09, 22341EM09, 22342EM09, 22343EM09, 22344EM09, 22345EM09, 22346EM09**

DESCRIPTION: **LEADER FLOW PUMP**



**ENGLISH**

POS	CODE	DESCRIPTION	QUANTITY	POS	CODE	DESCRIPTION	QUANTITY
1	CE04130103	LID SPANNER		12	* CE05010115	DIFFUSEUR <=0,75 HP	
2	CE05012201	PRE-FILTER COVER NUT		12	* CE05010116	DIFFUSOR 1 HP - 2 HP	
3	CE05012202	PRE-FILTER COVER WITH GASKET		12	* CE05010117	DIFFUSOR 2,5 - 3 HP	
4	CE05010178	O' RING D 151,7X6,99		13	CE05010161	O' RING D. 56,7X3,5	
5	CE05010105	PRE-FILTER BASKET		14	* CE05012204	IMPELLER 3/4 CV II	
6	* CE05010106	UNION FITTINGS <= 1 HP		14	* CE05012205	IMPELLER 3/4 CV III	
6	* CE05010107	UNION FITTINGS 1,5 HP - 2,5 HP		14	* CE05012206	IMPELLER 1 CV II	
7	CE05010179	INLET GASKET 72X55X2,5		14	* CE05010753	IMPELLER 1 HP III	
8	CE05012203	PUMP HOUSING		14	* CE05012208	IMPELLER 1 1/2 CV II	
9	CE04121107	PLUG 1/4"		14	* CE05012209	IMPELLER 1 1/2 CV III	
10	CE05010114	PUMP BASE 1,5 -3 HP		14	* CE05010756	IMPELLER 2 CV II	
11	CE05010111	PUMP BASE FITTINGS <= 0,5 HP		14	* CE05010757	IMPELLER 2 CV III	

**\* SEE OBSERVATIONS SHEET**

CODE **22337EM09, 22338EM09, 22339EM09, 22340EM09, 22341EM09,  
22342EM09, 22343EM09, 22344EM09, 22345EM09, 22346EM09**

DESCRIPTION: **LEADER FLOW PUMP**

11	* CE05010112	PUMP BASE FITTINGS 0,75 - 1,5 HP	14	* CE05010601	IMPELLER 3 (II) HP
11	* CE05010113	PUMP BASE FITTINGS 1,5 HP - 3 HP	14	* CE05010602	IMPELLER 3 (III) HP
11	* CE05010180	PUMP BASE FITTINGS 3 HP II	15	CE05010134	IMPELLER COVER M8 LEFT
16	CE05010162	DEFLECTOR WASHER (1/2-3/4-1-1,5-2 HP)	27	* CE05010148	FAN COVER ASSEMBLY 1,5 - 2 - 3 HP III
17	CE05010118	MECHANICAL SEAL	27	* CE05010170	FAN COVER ASSEMBLY 3 HP II
18	CE05011113	FLANGE MECANICAL SEAL	28	* CE05010154	TERMINAL BOX ASSEMBLY C. 63-71 II
19	CE05010160	MOTOR CLAMP GASKET	28	* CE05010156	TERMINAL BOX COVER C 63-71 III
20	* CE05011114	MOTOR CLAMP (0,5 - 1 HP)	28	* CE05010155	TERMINAL BOX ASSEMBLY (C 80-90) II (ANC
20	* CE05011115	MOTOR CLAMP (1,5 - 3 HP)	28	* CE05010157	TERMINAL BOX ASSEMBLY C. 80-90 III
21	CE05011116	MOTOR SCREW	29	CE05010149	CONDENSER 12 UF 1/2 CV
22	CE05012212	FRONT MOTOR COVER ½ HP	29	* CE05020121	CONDENSER 14 UF 3/4 CV
22	* CE05012213	FRONT MOTOR COVER 3/4 1 1/2 HP	29	* CE05020122	CONDENSER 16 UF 1 CV
22	* CE05012214	FRONT MOTOR COVER 2-3 HP	29	* CE05010150	CONDENSER 18 UF 1,5 CV
22	CE05012215	MECH. FLANGE C90	29	* CE05010174	CONDENSER 32 ?F 2 CV
23	* CE05010163	DEFLECTOR WASHER C.71 1/2-1 HP	29	* CE05010175	CONDENSER 40 ?F 2,5-3 CV
23	* CE05010164	DEFLECTOR WASHER C.80 1,5-3 HP	30	* CE05012220	RESETTABLE THERMAL PROTECTION (1,5
24	* CE05010135	MOTOR BEARINGS < 1 HP	30	* CE05012221	RESETTABLE THERMAL PROTECTION (2 H
24	* CE05010136	MOTOR BEARINGS 1,5 HP - 3 HP	30	* CE05012053	RESETTABLE THERMAL PROTECTION (2,5-
24	* CE05010171	BEARINGS ASSEMBLY 6205 2RS 3,5HP	31	* 20599R0475	MOTOR 3/4 HP II
25	CE05012216	REAR COVER 1/2 HP	31	* 20600R0475	MOTOR 3/4 HP III
25	* CE05012217	REAR COVER 3/4-1 1/2 HP	31	* 20601R0475	MOTOR 1 HP II
25	* CE05012218	REAR COVER 2-3 HP	31	* 20602R0475	MOTOR 1 HP III
25	* CE05012219	MEC. MOTOR COVER C.90	31	* 20603R0575	MOTOR 1,5 HP II
26	CE05010143	MOTOR TIES C. 63	31	* 20604R0575	MOTOR 1,5 HP III
26	* CE05010144	MOTOR TIES 0,75 - 1 HP	31	* 20605R0475	MOTOR 2 HP II
26	* CE05010145	MOTOR TIES 1,5 - 3 HP III	31	* 20606R0475	MOTOR 2 HP III
26	* CE05010169	MOTOR TIES (90) 3 HP II	31	* 22341R0475	MOTOR 3 HP II
27	CE05010146	FAN COVER ASSEMBLY 0,5 HP	31	* 20607R0475	MOTOR 3 HP III
27	* CE05010147	FAN COVER ASSEMBLY 0,75 - 1 HP			

CODE **22337EM09, 22338EM09, 22339EM09, 22340EM09, 22341EM09,  
22342EM09, 22343EM09, 22344EM09, 22345EM09, 22346EM09**

DESCRIPTION: **LEADER FLOW PUMP**

## OBSERVATIONS

POS	CODE	OBSERVATIONS
6	* CE05010106	FOR: 22337EM09, 22338EM09, 22342EM09, 22343EM09
6	* CE05010107	FOR: 22339EM09, 22340EM09, 22341EM09, 22344EM09, 22345EM09, 22346EM09
11	* CE05010112	FOR: 22337EM09, 22338EM09, 22342EM09, 22343EM09
11	* CE05010113	FOR: 22339EM09, 22340EM09, 22344EM09, 22345EM09, 22346EM09
11	* CE05010180	FOR: 22341EM09
12	* CE05010115	FOR: 22342EM09
12	* CE05010116	FOR: 22337EM09, 22338EM09, 22339EM09, 22343EM09, 22344EM09
12	* CE05010117	FOR: 22340EM09, 22341EM09, 22345EM09, 22346EM09
14	* CE05012204	FOR: 22337EM09
14	* CE05012205	FOR: 22342EM09
14	* CE05012206	FOR: 22338EM09
14	* CE05010753	FOR: 22343EM09
14	* CE05012208	FOR: 22339EM09
14	* CE05012209	FOR: 22344EM09
14	* CE05010756	FOR: 22340EM09
14	* CE05010757	FOR: 22345EM09
14	* CE05010601	FOR: 22341EM09
14	* CE05010602	FOR: 22346EM09
20	* CE05011114	FOR: 22337EM09, 22338EM09, 22342EM09, 22343EM09
20	* CE05011115	FOR: 22339EM09, 22340EM09, 22341EM09, 22344EM09, 22345EM09, 22346EM09
22	* CE05012213	FOR: 22337EM09, 22338EM09, 22339EM09, 22342EM09, 22343EM09, 22344EM09
22	* CE05012214	FOR: 22340EM09, 22341EM09, 22345EM09, 22346EM09
23	* CE05010163	FOR: 22337EM09, 22338EM09, 22342EM09, 22343EM09
23	* CE05010164	FOR: 22339EM09, 22340EM09, 22341EM09, 22344EM09, 22345EM09, 22346EM09
24	* CE05010135	FOR: 22337EM09, 22338EM09, 22342EM09, 22343EM09
24	* CE05010136	FOR: 22339EM09, 22340EM09, 22344EM09, 22345EM09, 22346EM09
24	* CE05010171	FOR: 22341EM09
25	* CE05012217	FOR: 22337EM09, 22338EM09, 22342EM09, 22343EM09
25	* CE05012218	FOR: 22339EM09, 22340EM09, 22344EM09, 22345EM09, 22346EM09
25	* CE05012219	FOR: 22341EM09
26	* CE05010144	FOR: 22337EM09, 22338EM09, 22342EM09, 22343EM09
26	* CE05010145	FOR: 22339EM09, 22340EM09, 22344EM09, 22345EM09, 22346EM09
26	* CE05010169	FOR: 22341EM09
27	* CE05010147	FOR: 22337EM09, 22338EM09, 22342EM09, 22343EM09
27	* CE05010148	FOR: 22339EM09, 22340EM09, 22344EM09, 22345EM09, 22346EM09
27	* CE05010170	FOR: 22341EM09
28	* CE05010154	FOR: 22337EM09, 22338EM09
28	* CE05010156	FOR: 22342EM09, 22343EM09
28	* CE05010155	FOR: 22339EM09, 22340EM09, 22341EM09
28	* CE05010157	FOR: 22344EM09, 22345EM09, 22346EM09
29	* CE05020121	FOR: 22337EM09
29	* CE05020122	FOR: 22338EM09
29	* CE05010150	FOR: 22339EM09

\* SEE OBSERVATIONS SHEET

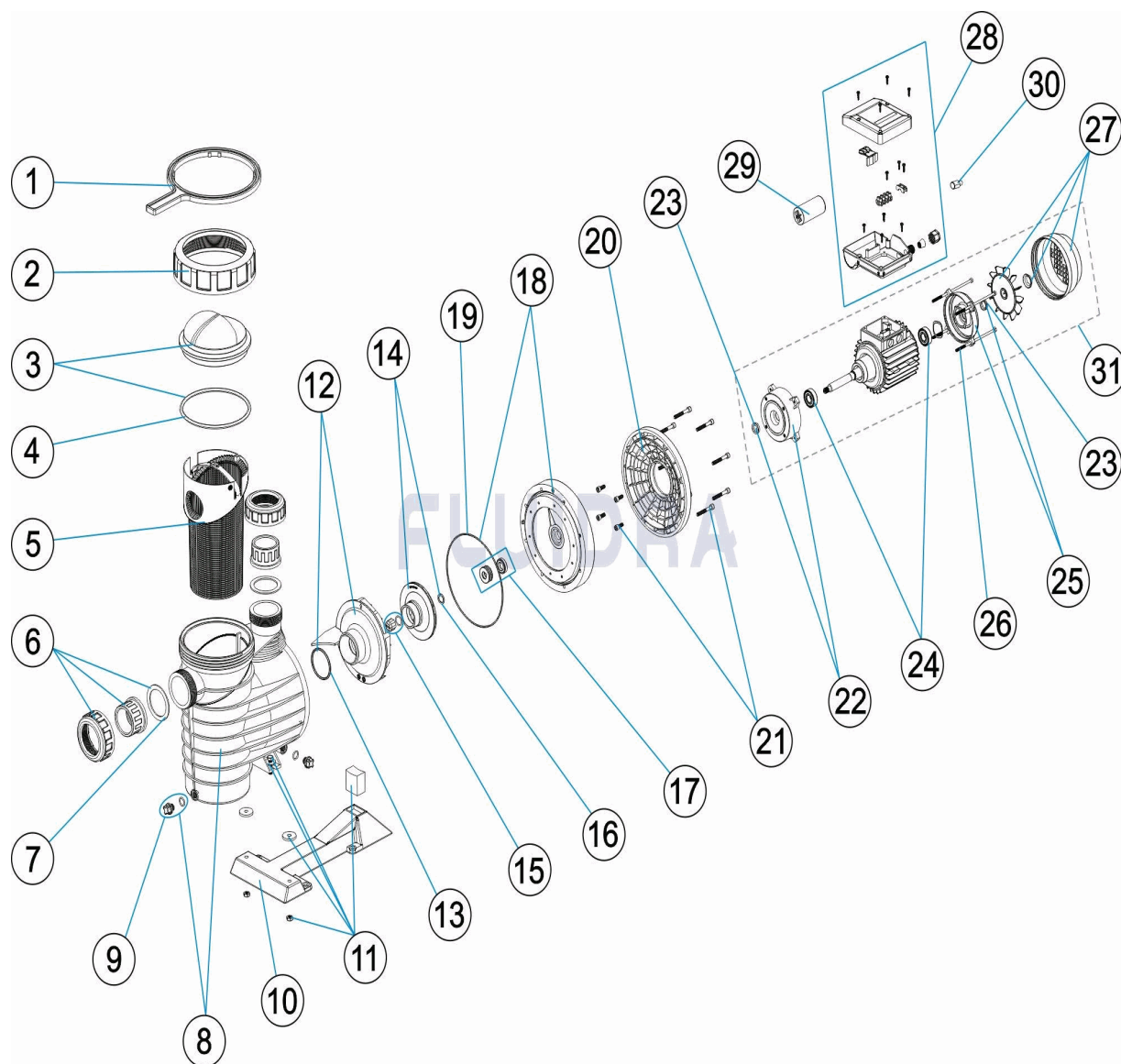
CODE                    **22337EM09, 22338EM09, 22339EM09, 22340EM09, 22341EM09,  
22342EM09, 22343EM09, 22344EM09, 22345EM09, 22346EM09**

DESCRIPTION: **LEADER FLOW PUMP**

29	* CE05010174	FOR: 22340EM09
29	* CE05010175	FOR: 22341EM09
30	* CE05012220	FOR: 22339EM09
30	* CE05012221	FOR: 22340EM09
30	* CE05012053	FOR: 22341EM09
31	* 20599R0475	FOR: 22337EM09
31	* 20600R0475	FOR: 22342EM09
31	* 20601R0475	FOR: 22338EM09
31	* 20602R0475	FOR: 22343EM09
31	* 20603R0575	FOR: 22339EM09
31	* 20604R0575	FOR: 22344EM09
31	* 20605R0475	FOR: 22340EM09
31	* 20606R0475	FOR: 22345EM09
31	* 22341R0475	FOR: 22341EM09
31	* 20607R0475	FOR: 22346EM09

CODICE **22337EM09, 22338EM09, 22339EM09, 22340EM09, 22341EM09, 22342EM09, 22343EM09, 22344EM09, 22345EM09, 22346EM09**

DESCRIZIONE: **POMPA LEADER FLOW**



### ITALIANO

POS	CODICE	DESCRIZIONE	QUANTITA'	POS	CODICE	DESCRIZIONE	QUANTITA'
1	CE04130103	CHIAVE GHIERA PER FILTRO		12	* CE05010115	DIFFUSORE <=0,75 HP	
2	CE05012201	VITE COPERCHIO PREFILTRO		12	* CE05010116	DIFFUSORE 1 HP - 2 HP	
3	CE05012202	COPERCHIO PREFILTRO CON GUARNIZIONE		12	* CE05010117	DIFFUSORE 2,5 - 3 HP	
4	CE05010178	O-RING D 151,7X6,99		13	CE05010161	O-RING D 56,7X3,5	
5	CE05010105	CESTO PREFILTRO		14	* CE05012204	RUOTA 3/4 HP II	
6	* CE05010106	MANICOTTI DI UNIONE <= 1 HP		14	* CE05012205	RUOTA 3/4 HP III	
6	* CE05010107	MANICOTTI DI UNIONE 1,5 HP - 2,5 HP		14	* CE05012206	RUOTA 1 HP II	
7	CE05010179	GUERNICIONE PIANA 72X55X2,5		14	* CE05010753	RUOTA 1 HP III	
8	CE05012203	CORPO POMBA		14	* CE05012208	RUOTA 1 1/2 HP II	
9	CE04121107	COPERCHIO 1/4' VALVOLA		14	* CE05012209	RUOTA 1 1/2 HP II	
10	CE05010114	PIEDE POMPA 1,5 - 3 HP		14	* CE05010756	RUOTA 2 HP II	
11	CE05010111	UNIONE PARTE IDRAULICA-BASE POMP		14	* CE05010757	RUOTA 2 HP III	

\* SI FACCI RIFERIMENTO AL FOGLIO DELLE OSSERVAZIONI

CODICE **22337EM09, 22338EM09, 22339EM09, 22340EM09, 22341EM09,  
22342EM09, 22343EM09, 22344EM09, 22345EM09, 22346EM09**

DESCRIZIONE: **POMPA LEADER FLOW**

11	* CE05010112	UNIONE PARTE IDRAULICA-BASE 0,75 -	14	* CE05010601	RUOTA 3 (II) HP
11	* CE05010113	UNIONE PARTE IDRAULICA-BASE 1,5 HP	14	* CE05010602	RUOTA 3 (III) HP
11	* CE05010180	UNIONS PARTE IDRAULICA-BASE POMP	15	CE05010134	TAPPO RUOTA M8 SIN.
16	CE05010162	RONDELLA DEFLETRICE (1/2-3/4-1-1,5-2	27	* CE05010148	KIT VENTOLA-COPRIVENTOLA 1,5 - 2 - 3 HF
17	CE05010118	GUARNIZIONE MECCANICA	27	* CE05010170	KIT VENTOLA-COPRIVENTOLA 3 HP II
18	CE05011113	BRIDA TENUTA MECCANICA	28	* CE05010154	GRUPPO MORSETTIERA C. 63-71 II
19	CE05010160	GUARNIZIONE FLANGIA MOTORE	28	* CE05010156	COPERCHIO MORSETTIERA C 63-71 III
20	* CE05011114	FLANGIA MOTORE (0,5 - 1 HP)	28	* CE05010155	GRUPPO MORSETTIERA (C 80-90) II (ANDIA
20	* CE05011115	FLANGIA MOTORE (1,5 - 3 HP)	28	* CE05010157	GRUPPO MORSETTIERA C.80-90 III
21	CE05011116	VITE MOTORE	29	CE05010149	CONDENSATORE 12 UF 1/2 CV
22	CE05012212	COPERCHIO ANTERIORE MOTORE ½ HP	29	* CE05020121	CONDENSATORE 14 UF 3/4 CV
22	* CE05012213	COPERCHIO ANTERIORE MOTORE 3/4-1,5	29	* CE05020122	CONDENSATORE 16 UF 1 CV
22	* CE05012214	COPERCHIO ANTERIORE MOTORE 2-3 HP	29	* CE05010150	CONDENSATORE 18 UF 1,5 CV
22	CE05012215	FLANGIA MECC. C90	29	* CE05010174	CONDENSATORE 32 ?F 2 CV
23	* CE05010163	RONDELLA DEFLETRICE C,71 1/2-1 HP	29	* CE05010175	CONDENSATORE 40 ?F 2,5-3 CV
23	* CE05010164	RONDELLA DEFLETRICE C.80 1,5-3 HP	30	* CE05012220	PROTETTORE TERMICO RESETTABILE 1,5
24	* CE05010135	CUSCINETTO MOTORE < 1 HP	30	* CE05012221	PROTETTORE TERMICO RESETTABILE 2 C'
24	* CE05010136	CUSCINETTO MOTORE 1,5 HP - 3 HP	30	* CE05012053	PROTETTORE TERMICO RESETTABILE 2,5-
24	* CE05010171	KIT ROLAMENTO 6205 2RS 3,5HP	31	* 20599R0475	MOTOR 3/4 HP II
25	CE05012216	COPERCHIO POSTERIORE 1/2 HP	31	* 20600R0475	MOTOR 3/4 HP III
25	* CE05012217	COPERCHIO POSTERIORE 3/4-1,5 HP	31	* 20601R0475	MOTOR 1 HP III
25	* CE05012218	COPERCHIO POSTERIORE 2-3 HP	31	* 20602R0475	MOTOR 1 HP III
25	* CE05012219	COPERCHIO MOTORE MEC. C.90 C/CASSII	31	* 20603R0575	MOTOR 1,5 HP II
26	CE05010143	ASTAS MOTORE C. 63	31	* 20604R0575	MOTOR 1,5 HP III
26	* CE05010144	ASTAS MOTORE 0,75 - 1 HP	31	* 20605R0475	MOTOR 2 HP II
26	* CE05010145	ASTAS MOTORE 1,5 - 3 HP III	31	* 20606R0475	MOTOR 2 HP III
26	* CE05010169	ASTAS MOTORE (90) 3 HP II	31	* 22341R0475	MOTOR 3 HP II
27	CE05010146	KIT VENTOLA-COPRIVENTOLA 0,5 HP	31	* 20607R0475	MOTOR 3 HP III
27	* CE05010147	KIT VENTOLA-COPRIVENTOLA 0,75 - 1 HP			

CODICE **22337EM09, 22338EM09, 22339EM09, 22340EM09, 22341EM09,  
22342EM09, 22343EM09, 22344EM09, 22345EM09, 22346EM09**

DESCRIZIONE: **POMPA LEADER FLOW**

## OSSERVAZIONI

POS	CODICE	OSSERVAZIONI
6	* CE05010106	PER: 22337EM09, 22338EM09, 22342EM09, 22343EM09
6	* CE05010107	PER: 22339EM09, 22340EM09, 22341EM09, 22344EM09, 22345EM09, 22346EM09
11	* CE05010112	PER: 22337EM09, 22338EM09, 22342EM09, 22343EM09
11	* CE05010113	PER: 22339EM09, 22340EM09, 22344EM09, 22345EM09, 22346EM09
11	* CE05010180	PER: 22341EM09
12	* CE05010115	PER: 22342EM09
12	* CE05010116	PER: 22337EM09, 22338EM09, 22339EM09, 22343EM09, 22344EM09
12	* CE05010117	PER: 22340EM09, 22341EM09, 22345EM09, 22346EM09
14	* CE05012204	PER: 22337EM09
14	* CE05012205	PER: 22342EM09
14	* CE05012206	PER: 22338EM09
14	* CE05010753	PER: 22343EM09
14	* CE05012208	PER: 22339EM09
14	* CE05012209	PER: 22344EM09
14	* CE05010756	PER: 22340EM09
14	* CE05010757	PER: 22345EM09
14	* CE05010601	PER: 22341EM09
14	* CE05010602	PER: 22346EM09
20	* CE05011114	PER: 22337EM09, 22338EM09, 22342EM09, 22343EM09
20	* CE05011115	PER: 22339EM09, 22340EM09, 22341EM09, 22344EM09, 22345EM09, 22346EM09
22	* CE05012213	PER: 22337EM09, 22338EM09, 22339EM09, 22342EM09, 22343EM09, 22344EM09
22	* CE05012214	PER: 22340EM09, 22341EM09, 22345EM09, 22346EM09
23	* CE05010163	PER: 22337EM09, 22338EM09, 22342EM09, 22343EM09
23	* CE05010164	PER: 22339EM09, 22340EM09, 22341EM09, 22344EM09, 22345EM09, 22346EM09
24	* CE05010135	PER: 22337EM09, 22338EM09, 22342EM09, 22343EM09
24	* CE05010136	PER: 22339EM09, 22340EM09, 22344EM09, 22345EM09, 22346EM09
24	* CE05010171	PER: 22341EM09
25	* CE05012217	PER: 22337EM09, 22338EM09, 22342EM09, 22343EM09
25	* CE05012218	PER: 22339EM09, 22340EM09, 22344EM09, 22345EM09, 22346EM09
25	* CE05012219	PER: 22341EM09
26	* CE05010144	PER: 22337EM09, 22338EM09, 22342EM09, 22343EM09
26	* CE05010145	PER: 22339EM09, 22340EM09, 22344EM09, 22345EM09, 22346EM09
26	* CE05010169	PER: 22341EM09
27	* CE05010147	PER: 22337EM09, 22338EM09, 22342EM09, 22343EM09
27	* CE05010148	PER: 22339EM09, 22340EM09, 22344EM09, 22345EM09, 22346EM09
27	* CE05010170	PER: 22341EM09
28	* CE05010154	PER: 22337EM09, 22338EM09
28	* CE05010156	PER: 22342EM09, 22343EM09
28	* CE05010155	PER: 22339EM09, 22340EM09, 22341EM09
28	* CE05010157	PER: 22344EM09, 22345EM09, 22346EM09
29	* CE05020121	PER: 22337EM09
29	* CE05020122	PER: 22338EM09
29	* CE05010150	PER: 22339EM09

CODICE            **22337EM09, 22338EM09, 22339EM09, 22340EM09, 22341EM09,  
22342EM09, 22343EM09, 22344EM09, 22345EM09, 22346EM09**

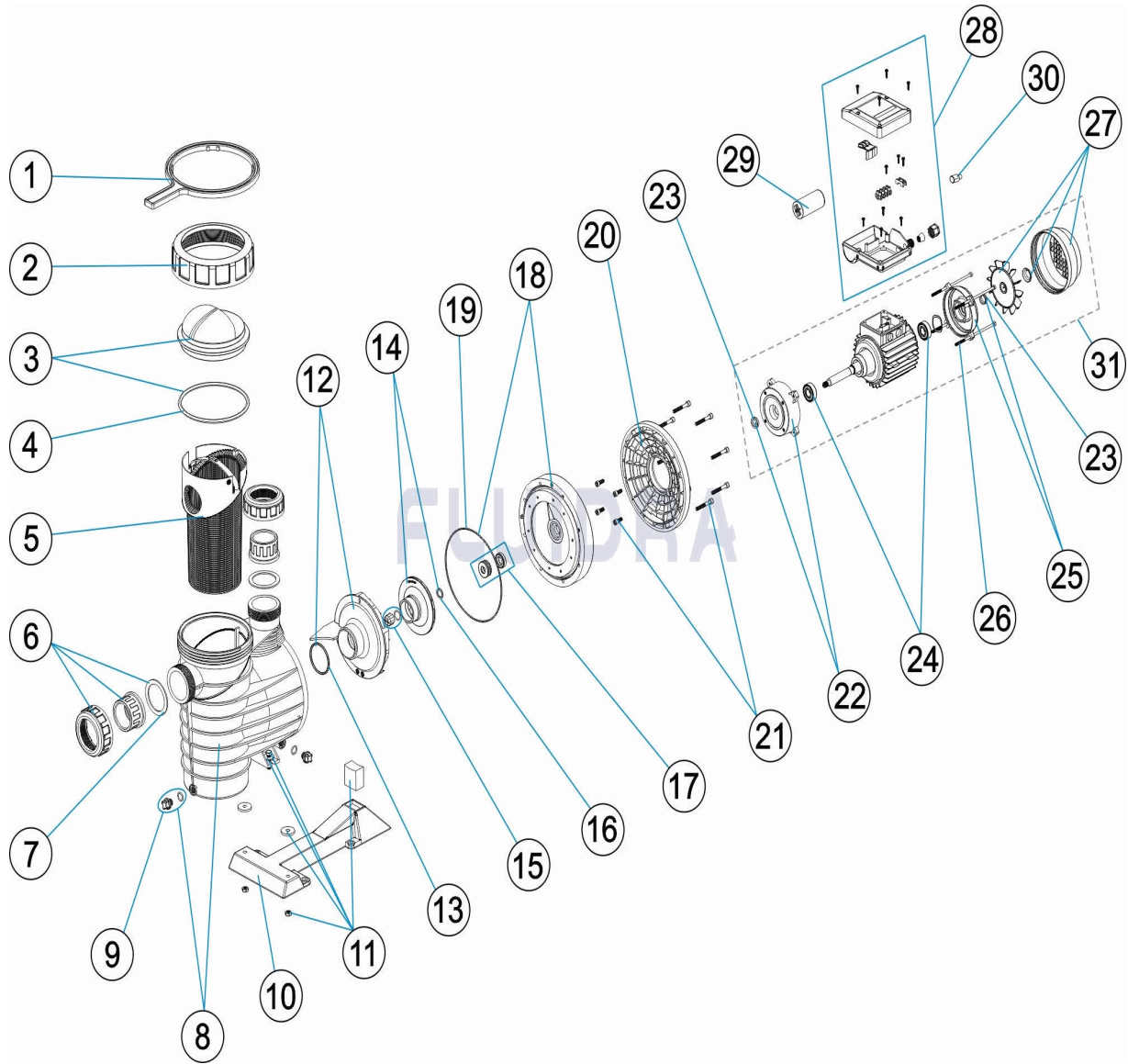
DESCRIZIONE: **POMPA LEADER FLOW**

29	* CE05010174	PER: 22340EM09
29	* CE05010175	PER: 22341EM09
30	* CE05012220	PER: 22339EM09
30	* CE05012221	PER: 22340EM09
30	* CE05012053	PER: 22341EM09
31	* 20599R0475	PER: 22337EM09
31	* 20600R0475	PER: 22342EM09
31	* 20601R0475	PER: 22338EM09
31	* 20602R0475	PER: 22343EM09
31	* 20603R0575	PER: 22339EM09
31	* 20604R0575	PER: 22344EM09
31	* 20605R0475	PER: 22340EM09
31	* 20606R0475	PER: 22345EM09
31	* 22341R0475	PER: 22341EM09
31	* 20607R0475	PER: 22346EM09



CODE **22337EM09, 22338EM09, 22339EM09, 22340EM09, 22341EM09, 22342EM09, 22343EM09, 22344EM09, 22345EM09, 22346EM09**

BESCHREIBUNG: **PUMPEN LEADER FLOW**



**DEUTSCH**

POS	CODE	BESCHREIBUNG	MENGE	POS	CODE	BESCHREIBUNG	MENGE
1	CE04130103	SCHLÜSSEL MUTTER FILTER		12	* CE05010115	WASSERVERTEILER <=0,75 HP	
2	CE05012201	MUTTER VORFILTERDECKEL		12	* CE05010116	WASSERVERTEILER 1 HP - 2 HP	
3	CE05012202	VORFILTERABDECKUNG UND DICHTUNG		12	* CE05010117	WASSERVERTEILER 2,5 - 3 HP	
4	CE05010178	O-RING D. 151,7 X 6,99		13	CE05010161	O-RING D. 56,7 X 3,5	
5	CE05010105	VORFILTERKORB		14	* CE05012204	LAUFRAD 3/4 CV II	
6	* CE05010106	ANSCHLUSSZUBEHÖR <= 1 HP		14	* CE05012205	LAUFRAD 3/4 CV III	
6	* CE05010107	ANSCHLUSSZUBEHÖR 1,5 HP - 2,5 HP		14	* CE05012206	LAUFRAD 1 CV II	
7	CE05010179	FLACHDICHTUNG 72 X 55 X 2,5		14	* CE05010753	LAUFRAD 1 CV III	
8	CE05012203	PUMPENGEHÄUSE		14	* CE05012208	LAUFRAD 1 1/2 CV II	
9	CE04121107	STOPFEN 1/4' VENTIL		14	* CE05012209	LAUFRAD 1 1/2 CV III	
10	CE05010114	PUMPENFUSS 1,5 - 3 HP		14	* CE05010756	LAUFRAD 2 CV II	
11	CE05010111	VERBINDUNG HYDRAULIK-FUSS <= 0,5 HP		14	* CE05010757	LAUFRAD 2 CV III	

\* SIEHE ANMERKUNGSBLATT

CODE **22337EM09, 22338EM09, 22339EM09, 22340EM09, 22341EM09,  
22342EM09, 22343EM09, 22344EM09, 22345EM09, 22346EM09**

BESCHREIBUNG: **PUMPEN LEADER FLOW**

11	* CE05010112	VERBINDUNG HYDRAULIK-FUSS 0,75 - 1,5	14	* CE05010601	LAUFRAD 3 (II) HP
11	* CE05010113	VERBINDUNG HYDRAULIK-FUSS 1,5 HP - 3	14	* CE05010602	LAUFRAD 3 (III) HP
11	* CE05010180	VERBINDUNG HYDRAULIK-FUSS 3 HP II	15	CE05010134	STOPFEN LAUFRAD M8 LINKS
16	CE05010162	DISTANZSCHEIBE (1/2 - 3/4 - 1 - 1,5 - 2 HP)	27	* CE05010148	SET VENTILATOR - ABDECKUNG 1,5 - 2 - 3 I
17	CE05010118	GLEITRINGDICHTUNG	27	* CE05010170	SET VENTILATOR - ABDECKUNG 3 HP II
18	CE05011113	GLEITRINGDICHTUNG SCHLIESSVORRICHTUNG	28	* CE05010154	SET KLEMMSCHRANK C. 63 - 71 II
19	CE05010160	DICHTUNG MOTORFLANSCH	28	* CE05010156	SET KLEMMSCHRANK C.63 - 71 III
20	* CE05011114	MOTORFLANSCH (0,5 - 1 HP)	28	* CE05010155	SET KLEMMSCHRANK (C 80 - 90) II (ANDIA)
20	* CE05011115	MOTORFLANSCH (1,5 - 3 HP)	28	* CE05010157	SET KLEMMSCHRANK C.80 - 90 III
21	CE05011116	VERBINDUNGSSCHRAUBEN MOTOR	29	CE05010149	KONDENSATOR 12 UF 1/2 CV
22	CE05012212	MOTORDECKEL VORNE ½ CV	29	* CE05020121	KONDENSATOR 14 UF 3/4 CV
22	* CE05012213	MOTORDECKEL VORNE 3/4 - 1,5 CV	29	* CE05020122	KONDENSATOR 16 UF 1 CV
22	* CE05012214	MOTORDECKEL VORNE 2 - 3 CV	29	* CE05010150	KONDENSATOR 18 UF 1,5 CV
22	CE05012215	GLEITRINGDICHTUNG C,90 B14 RED. MIT I	29	* CE05010174	KONDENSATOR 32 UF 2 CV
23	* CE05010163	BEILAGSCHEIBE C,71 1/2 - 1 HP	29	* CE05010175	KONDENSATOR 40 UF 2,5 - 3 CV
23	* CE05010164	BEILAGSCHEIBE C,80 1,5 - 3 HP	30	* CE05012220	RÜCKSETZBARER WÄRMESCHUTZ (1 1/2 C
24	* CE05010135	WÄLZLAGER MOTOR < 1 HP	30	* CE05012221	RÜCKSETZBARER WÄRMESCHUTZ (2 CV 2
24	* CE05010136	WÄLZLAGER MOTOR 1,5 HP - 3 HP	30	* CE05012053	RÜCKSETZBARER WÄRMESCHUTZ (2,5 - 3
24	* CE05010171	SET WÄLZLAGER 6205 2RS 3,5 HP	31	* 20599R0475	MOTOR 3/4 HP II
25	CE05012216	ABDECKUNG HINTEN 1/2 CV	31	* 20600R0475	MOTOR 3/4 HP III
25	* CE05012217	ABDECKUNG HINTEN 3/4 - 1 - 1,5 CV	31	* 20601R0475	MOTOR 1 HP II
25	* CE05012218	ABDECKUNG HINTEN 2 - 3 CV	31	* 20602R0475	MOTOR 1 HP III
25	* CE05012219	MOTORDECKEL MECH. C90 MIT RINGLAGER	31	* 20603R0575	MOTOR 1,5 HP II
26	CE05010143	RUNDEISEN MOTOR C. 63	31	* 20604R0575	MOTOR 1,5 HP III
26	* CE05010144	RUNDEISEN MOTOR 0,75 - 1 HP	31	* 20605R0475	MOTOR 2 HP II
26	* CE05010145	RUNDEISEN MOTOR 1,5 - 3 HP III	31	* 20606R0475	MOTOR 2 HP III
26	* CE05010169	RUNDEISEN MOTOR (90) 3 HP II	31	* 22341R0475	MOTOR 3 HP II
27	CE05010146	SET VENTILATOR - ABDECKUNG 0,5 HP	31	* 20607R0475	MOTOR 3 HP III
27	* CE05010147	SET VENTILATOR - ABDECKUNG 0,75 - 1 H			

CODE **22337EM09, 22338EM09, 22339EM09, 22340EM09, 22341EM09,  
22342EM09, 22343EM09, 22344EM09, 22345EM09, 22346EM09**

BESCHREIBUNG: **PUMPEN LEADER FLOW**

## HINWEISE

POS	CODE	HINWEISE
6	* CE05010106	FÜR: 22337EM09, 22338EM09, 22342EM09, 22343EM09
6	* CE05010107	FÜR: 22339EM09, 22340EM09, 22341EM09, 22344EM09, 22345EM09, 22346EM09
11	* CE05010112	FÜR: 22337EM09, 22338EM09, 22342EM09, 22343EM09
11	* CE05010113	FÜR: 22339EM09, 22340EM09, 22344EM09, 22345EM09, 22346EM09
11	* CE05010180	FÜR: 22341EM09
12	* CE05010115	FÜR: 22342EM09
12	* CE05010116	FÜR: 22337EM09, 22338EM09, 22339EM09, 22343EM09, 22344EM09
12	* CE05010117	FÜR: 22340EM09, 22341EM09, 22345EM09, 22346EM09
14	* CE05012204	FÜR: 22337EM09
14	* CE05012205	FÜR: 22342EM09
14	* CE05012206	FÜR: 22338EM09
14	* CE05010753	FÜR: 22343EM09
14	* CE05012208	FÜR: 22339EM09
14	* CE05012209	FÜR: 22344EM09
14	* CE05010756	FÜR: 22340EM09
14	* CE05010757	FÜR: 22345EM09
14	* CE05010601	FÜR: 22341EM09
14	* CE05010602	FÜR: 22346EM09
20	* CE05011114	FÜR: 22337EM09, 22338EM09, 22342EM09, 22343EM09
20	* CE05011115	FÜR: 22339EM09, 22340EM09, 22341EM09, 22344EM09, 22345EM09, 22346EM09
22	* CE05012213	FÜR: 22337EM09, 22338EM09, 22339EM09, 22342EM09, 22343EM09, 22344EM09
22	* CE05012214	FÜR: 22340EM09, 22341EM09, 22345EM09, 22346EM09
23	* CE05010163	FÜR: 22337EM09, 22338EM09, 22342EM09, 22343EM09
23	* CE05010164	FÜR: 22339EM09, 22340EM09, 22341EM09, 22344EM09, 22345EM09, 22346EM09
24	* CE05010135	FÜR: 22337EM09, 22338EM09, 22342EM09, 22343EM09
24	* CE05010136	FÜR: 22339EM09, 22340EM09, 22344EM09, 22345EM09, 22346EM09
24	* CE05010171	FÜR: 22341EM09
25	* CE05012217	FÜR: 22337EM09, 22338EM09, 22342EM09, 22343EM09
25	* CE05012218	FÜR: 22339EM09, 22340EM09, 22344EM09, 22345EM09, 22346EM09
25	* CE05012219	FÜR: 22341EM09
26	* CE05010144	FÜR: 22337EM09, 22338EM09, 22342EM09, 22343EM09
26	* CE05010145	FÜR: 22339EM09, 22340EM09, 22344EM09, 22345EM09, 22346EM09
26	* CE05010169	FÜR: 22341EM09
27	* CE05010147	FÜR: 22337EM09, 22338EM09, 22342EM09, 22343EM09
27	* CE05010148	FÜR: 22339EM09, 22340EM09, 22344EM09, 22345EM09, 22346EM09
27	* CE05010170	FÜR: 22341EM09
28	* CE05010154	FÜR: 22337EM09, 22338EM09
28	* CE05010156	FÜR: 22342EM09, 22343EM09
28	* CE05010155	FÜR: 22339EM09, 22340EM09, 22341EM09
28	* CE05010157	FÜR: 22344EM09, 22345EM09, 22346EM09
29	* CE05020121	FÜR: 22337EM09
29	* CE05020122	FÜR: 22338EM09
29	* CE05010150	FÜR: 22339EM09

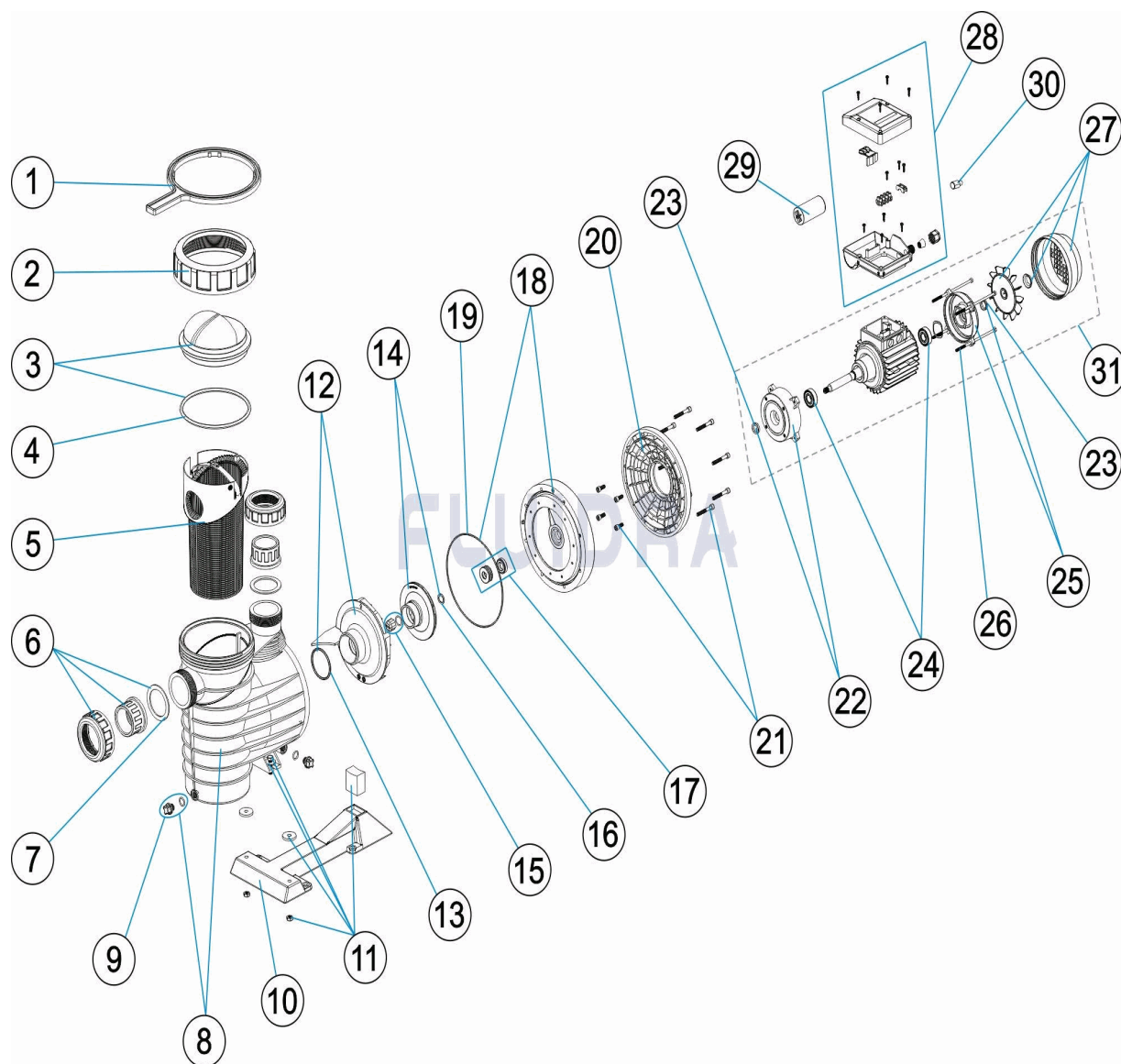
CODE                    **22337EM09, 22338EM09, 22339EM09, 22340EM09, 22341EM09,  
22342EM09, 22343EM09, 22344EM09, 22345EM09, 22346EM09**

BESCHREIBUNG: **PUMPEN LEADER FLOW**

29	* CE05010174	FÜR: 22340EM09
29	* CE05010175	FÜR: 22341EM09
30	* CE05012220	FÜR: 22339EM09
30	* CE05012221	FÜR: 22340EM09
30	* CE05012053	FÜR: 22341EM09
31	* 20599R0475	FÜR: 22337EM09
31	* 20600R0475	FÜR: 22342EM09
31	* 20601R0475	FÜR: 22338EM09
31	* 20602R0475	FÜR: 22343EM09
31	* 20603R0575	FÜR: 22339EM09
31	* 20604R0575	FÜR: 22344EM09
31	* 20605R0475	FÜR: 22340EM09
31	* 20606R0475	FÜR: 22345EM09
31	* 22341R0475	FÜR: 22341EM09
31	* 20607R0475	FÜR: 22346EM09

CODIGO **22337EM09, 22338EM09, 22339EM09, 22340EM09, 22341EM09, 22342EM09, 22343EM09, 22344EM09, 22345EM09, 22346EM09**

DESCRIÇÃO: **BOMBA LEADER FLOW**



### PORTUGUES

POS	CODIGO	DESCRIÇÃO	JANTIDADE	POS	CODIGO	DESCRIÇÃO	JANTIDADE
1	CE04130103	CHAVE PORCA FILTRO		12	* CE05010115	DIFUSOR <=0,75 HP	
2	CE05012201	PORCA TAMPA PRE-FILTRO		12	* CE05010116	DIFUSOR 1 HP - 2 HP	
3	CE05012202	TAMPA PRÉ-FILTRO COM JUNTA		12	* CE05010117	DIFUSOR 2,5 - 3 HP	
4	CE05010178	JUNTA TÓRICA D 151,7X6,99		13	CE05010161	JUNTA TÓRICA D 56,7X3,5	
5	CE05010105	CESTO PRÉ-FILTRO		14	* CE05012204	RODÍZIO 3/4 HP II	
6	* CE05010106	ACESSÓRIOS DE UNIÃO <= 1 HP		14	* CE05012205	RODÍZIO 3/4 HP III	
6	* CE05010107	ACESSÓRIOS DE UNIÃO 1,5 HP - 2,5 HP		14	* CE05012206	RODÍZIO 1 CV II	
7	CE05010179	JUNTA PLANA 72X55X2,5		14	* CE05010753	RODÍZIO 1 CV III	
8	CE05012203	CORPO BOMBA		14	* CE05012208	RODÍZIO 1 1/2 CV II	
9	CE04121107	TAMPÃO 1/4' VÁLVULA		14	* CE05012209	RODÍZIO 1 1/2 CV II	
10	CE05010114	PÉ BOMBA 1,5 -3 HP		14	* CE05010756	RODÍZIO 2 HP II	
11	CE05010111	UNIÃO HIDRÁULICA PIE <= 0,5 HP		14	* CE05010757	RODÍZIO 2 HP III	

\* VEJA A FICHA DE OBSERVAÇÕES

**CODIGO**                    **22337EM09, 22338EM09, 22339EM09, 22340EM09, 22341EM09,**  
**22342EM09, 22343EM09, 22344EM09, 22345EM09, 22346EM09**

**DESCRIÇÃO: BOMBA LEADER FLOW**

11	* CE05010112	UNIÃO HIDRÁULICA PIE 0,75 - 1,5 HP	14	* CE05010601	RODÍZIO 3 (II) HP
11	* CE05010113	UNIÃO HIDRÁULICA PIE 1,5 HP - 3 HP	14	* CE05010602	RODÍZIO 3 (III) HP
11	* CE05010180	UNIÃO HIDRÁULICA PIE 3 HP II	15	CE05010134	TAMPO RODIZIO M8 ESQ.
16	CE05010162	ANILHA DEFLECTORA (1/2-3/4-1-1,5-2 HP)	27	* CE05010148	CONJUNTO VENTILLADOR-TAMPA 1,5 - 2 - 3 HP
17	CE05010118	JUNTA MECÂNICA	27	* CE05010170	CONJUNTO VENTILLADOR-TAMPA 3 HP II
18	CE05011113	BRIDA SELO MECANICO	28	* CE05010154	CONJUNTO CAIXA LIGAÇÕES C. 63-71 II
19	CE05010160	JUNTA MANILHA MOTOR	28	* CE05010156	TAMPA CAIXA BORNES C. 63-71 III
20	* CE05011114	MANILHA MOTOR (0,5 - 1 HP)	28	* CE05010155	CONJUNTO CAIXA LIGAÇÕES 2-2,5-3 HP (A)
20	* CE05011115	MANILHA MOTOR (1,5 - 3 HP)	28	* CE05010157	CONJUNTO CAIXA LIGAÇÕES C.80-90 III
21	CE05011116	PARAFUSO MOTOR	29	CE05010149	CONDENSADOR 12 UF 1/2 CV
22	CE05012212	TAPA DELANTERA MOTOR ½ HP	29	* CE05020121	CONDENSADOR 14 UF 3/4 CV
22	* CE05012213	TAMPA DIANTEIRA MOTOR 3/4-1,5 HP	29	* CE05020122	CONDENSADOR 16 UF 1 CV
22	* CE05012214	TAMPA DIANTEIRA MOTOR 2-3 HP	29	* CE05010150	CONDENSADOR 18 UF 1,5 CV
22	CE05012215	FLANGE MEC. C90	29	* CE05010174	CONDENSADOR 32 UF 2 CV
23	* CE05010163	ANILHA DEFLECTORA C.71 1/2-1 HP	29	* CE05010175	CONDENSATEUR 40 UF 2,5-3 CV
23	* CE05010164	ANILHA DEFLECTORA C.80 1,5-3 HP	30	* CE05012220	PROTECTOR TÉRMICO REARMÁVEL 1 1/2 CV
24	* CE05010135	ROLAMENTO MOTOR < 1 HP	30	* CE05012221	PROTECTOR TÉRMICO REARMÁVEL 2 CV.
24	* CE05010136	ROLAMENTO MOTOR 1,5 HP - 3 HP	30	* CE05012053	PROTECTOR TÉRMICO REARMÁVEL 2,5-3 CV
24	* CE05010171	CONJUNTO ROLAMENTO 6205 2RS 3,5HP	31	* 20599R0475	MOTOR 3/4 HP II
25	CE05012216	TAMPA TRASEIRA 1/2 HP	31	* 20600R0475	MOTOR 3/4 HP III
25	* CE05012217	TAMPA TRASEIRA 3/4-1,5 HP	31	* 20601R0475	MOTOR 1 HP II
25	* CE05012218	TAMPA TRASEIRA 2-3 HP	31	* 20602R0475	MOTOR 1 HP III
25	* CE05012219	TAMPA MOTOR MEC. C.90 C/RANHURA D5;	31	* 20603R0575	MOTOR 1,5 HP II
26	CE05010143	VARETAS MOTOR C. 63	31	* 20604R0575	MOTOR 1,5 HP III
26	* CE05010144	VARETAS MOTOR 0,75 - 1 HP	31	* 20605R0475	MOTOR 2 HP II
26	* CE05010145	VARETAS MOTOR 1,5 - 3 HP III	31	* 20606R0475	MOTOR 2 HP III
26	* CE05010169	VARETAS MOTOR (90) 3 HP II	31	* 22341R0475	MOTOR 3 HP II
27	CE05010146	CONJUNTO VENTILLADOR-TAMPA 0,5 HP	31	* 20607R0475	MOTOR 3 HP III
27	* CE05010147	CONJUNTO VENTILLADOR-TAMPA 0,75 - 1			

**CODIGO**                    **22337EM09, 22338EM09, 22339EM09, 22340EM09, 22341EM09,  
 22342EM09, 22343EM09, 22344EM09, 22345EM09, 22346EM09**

**DESCRIÇÃO: BOMBA LEADER FLOW**

## OBSERVAÇÕES

POS	CODIGO	OBSERVAÇÕES
6	* CE05010106	PARA: 22337EM09, 22338EM09, 22342EM09, 22343EM09
6	* CE05010107	PARA: 22339EM09, 22340EM09, 22341EM09, 22344EM09, 22345EM09, 22346EM09
11	* CE05010112	PARA: 22337EM09, 22338EM09, 22342EM09, 22343EM09
11	* CE05010113	PARA: 22339EM09, 22340EM09, 22344EM09, 22345EM09, 22346EM09
11	* CE05010180	PARA: 22341EM09
12	* CE05010115	PARA: 22342EM09
12	* CE05010116	PARA: 22337EM09, 22338EM09, 22339EM09, 22343EM09, 22344EM09
12	* CE05010117	PARA: 22340EM09, 22341EM09, 22345EM09, 22346EM09
14	* CE05012204	PARA: 22337EM09
14	* CE05012205	PARA: 22342EM09
14	* CE05012206	PARA: 22338EM09
14	* CE05010753	PARA: 22343EM09
14	* CE05012208	PARA: 22339EM09
14	* CE05012209	PARA: 22344EM09
14	* CE05010756	PARA: 22340EM09
14	* CE05010757	PARA: 22345EM09
14	* CE05010601	PARA: 22341EM09
14	* CE05010602	PARA: 22346EM09
20	* CE05011114	PARA: 22337EM09, 22338EM09, 22342EM09, 22343EM09
20	* CE05011115	PARA: 22339EM09, 22340EM09, 22341EM09, 22344EM09, 22345EM09, 22346EM09
22	* CE05012213	PARA: 22337EM09, 22338EM09, 22339EM09, 22342EM09, 22343EM09, 22344EM09
22	* CE05012214	PARA: 22340EM09, 22341EM09, 22345EM09, 22346EM09
23	* CE05010163	PARA: 22337EM09, 22338EM09, 22342EM09, 22343EM09
23	* CE05010164	PARA: 22339EM09, 22340EM09, 22341EM09, 22344EM09, 22345EM09, 22346EM09
24	* CE05010135	PARA: 22337EM09, 22338EM09, 22342EM09, 22343EM09
24	* CE05010136	PARA: 22339EM09, 22340EM09, 22344EM09, 22345EM09, 22346EM09
24	* CE05010171	PARA: 22341EM09
25	* CE05012217	PARA: 22337EM09, 22338EM09, 22342EM09, 22343EM09
25	* CE05012218	PARA: 22339EM09, 22340EM09, 22344EM09, 22345EM09, 22346EM09
25	* CE05012219	PARA: 22341EM09
26	* CE05010144	PARA: 22337EM09, 22338EM09, 22342EM09, 22343EM09
26	* CE05010145	PARA: 22339EM09, 22340EM09, 22344EM09, 22345EM09, 22346EM09
26	* CE05010169	PARA: 22341EM09
27	* CE05010147	PARA: 22337EM09, 22338EM09, 22342EM09, 22343EM09
27	* CE05010148	PARA: 22339EM09, 22340EM09, 22344EM09, 22345EM09, 22346EM09
27	* CE05010170	PARA: 22341EM09
28	* CE05010154	PARA: 22337EM09, 22338EM09
28	* CE05010156	PARA: 22342EM09, 22343EM09
28	* CE05010155	PARA: 22339EM09, 22340EM09, 22341EM09
28	* CE05010157	PARA: 22344EM09, 22345EM09, 22346EM09
29	* CE05020121	PARA: 22337EM09
29	* CE05020122	PARA: 22338EM09
29	* CE05010150	PARA: 22339EM09

**CODIGO**                    **22337EM09, 22338EM09, 22339EM09, 22340EM09, 22341EM09,**  
**22342EM09, 22343EM09, 22344EM09, 22345EM09, 22346EM09**

**DESCRIÇÃO: BOMBA LEADER FLOW**

29	* CE05010174	PARA: 22340EM09
29	* CE05010175	PARA: 22341EM09
30	* CE05012220	PARA: 22339EM09
30	* CE05012221	PARA: 22340EM09
30	* CE05012053	PARA: 22341EM09
31	* 20599R0475	PARA: 22337EM09
31	* 20600R0475	PARA: 22342EM09
31	* 20601R0475	PARA: 22338EM09
31	* 20602R0475	PARA: 22343EM09
31	* 20603R0575	PARA: 22339EM09
31	* 20604R0575	PARA: 22344EM09
31	* 20605R0475	PARA: 22340EM09
31	* 20606R0475	PARA: 22345EM09
31	* 22341R0475	PARA: 22341EM09
31	* 20607R0475	PARA: 22346EM09